



Številka: 371-0001/2020

Datum: 07.04.2020

Občina Laško, Oddelek za gospodarske javne službe, okolje in prostor, izdaja na podlagi Zakona o cestah (Ur.l. RS št. 109/2010, 48/2012, 36/2014-odl. US 46/2015), Odloka o občinskih cestah v občini Laško (Ur.l. RS, št. 98/99 in 78/06), Odloka o kategorizaciji občinskih javnih cest v občini Laško (Ur.l. RS št. 78/12, 43/13, 33/14, 40/16), Zakona o varnosti cestnega prometa (Ur. l. RS št. 56/2008-UPB5, 57/2008-ZLDUVCP, 58/2009, 36/2010, 106/2010, -ZMV, 109/2010-Z Ces-1, 109/2010-ZPrCP, 109/2010-ZVoz, 39/2011-ZJZ-E), 34., 35., 36., člena Odloka o varnosti v cestnem prometu v naseljih Občine Laško (Ur. l. RS št. 101/99, 3/2001), Statuta občine Laško (Ur. l. RS št. 79/15-UPB1), 207. člena Zakona o splošnem upravnem postopku (Ur.l. RS št. 24/2006-UPB2, 105/2006-ZUS-1, 126/2007, 65/2008, 8/2010), Zakona o upravnih taksah (Ur. l. RS št. 106/2010-UPB5) ter na predlog JP Komunala Laško d.o.o., Podšmihel 1e, 3270 Laško, naslednje

DOVOLJENJE

popolne zapore ceste

1. JP Komunala Laško d.o.o., Podšmihel 1 e, 3270 Laško se dovoli popolna zapora naslednjega odseka ceste:

LC 200031 Marija Gradec - Radoblje

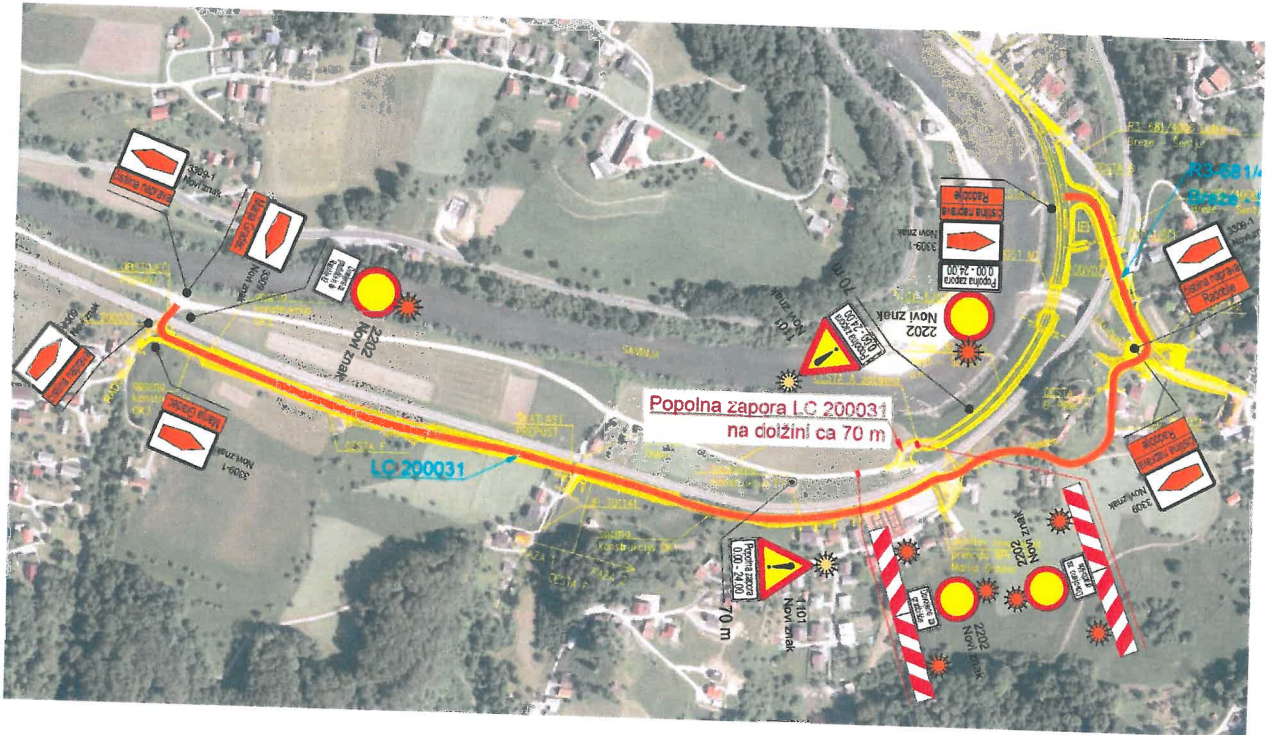
Sprememba predvideva popolno zaporo prometa pri nekdanjem nivojskem križanju na spodnjem priključku lokalne ceste na novozgrajeno državno cesto in sicer:

med četrtkom 09.04.2020 do nedelje 12.04.2020 en ves dan.

2. Predvidena dela je potrebno v celoti zaključiti do najkasnejše dne 12.04.2020.
3. JP Komunala Laško d.o.o., postavi vso ustrezno prometno signalizacijo na lokalnih cestah in javnih poteh, kot je predvideno v Elaboratu začasne prometne ureditve št. EZPU-403/20, katerega je izdelalo podjetje MEPOAL, Metod Žnidarič s.p., Mestni breg 27, 9240 Ljutomer v aprilu 2020 in skladno s Pravilnikom o načinu označevanja in zavarovanja del na javnih cestah in ovir v cestnem prometu (Ur. l. RS. št. 116/06).
4. Vso tovrstno cestno prometno signalizacijo postavi JP Komunala Laško d.o.o., na stroške izvajalca del Kolektor CPG d.o.o., Ind. C. 2, Kromberk, 5000 Nova Gorica.
5. JP Komunala Laško d.o.o. je dolžno vršiti stalno kontrolo nad postavitvijo njihove cestno prometne signalizacije in le-to po končani zapori odstraniti.



6. *Obvoz bo potekal skladno z ureditvijo iz navedenega Elaborata začasne prometne ureditve preko vzporedne ceste po novem podvozu mimo vzhodne strani cerkve ter po novem cestnem odseku mimo športnega centra proti Radobljam:*



7. *JP Komunala Laško d.o.o. mora v smislu 16. člena Zakona o varnosti cestnega prometa (Ur. list RS, št. 56/2008-UPB5, 57/2008, 73/2008 odl.US, 58/2009, 36/2010, 106/2010, 109/2010, 7/2011 odl.US, 39/2011, 47/2011 odl.US)) o popolni zapori prometa na posameznih ulicah, javnih poteh in lokalnih cestah, obvestiti Policijsko postajo Laško, udeležence v prometu pa preko sredstev javnega obveščanja.*

Obrazložitev

Kolektor CPG d.o.o., Ind. C. 2, Kromberk, 5000 Nova Gorica je dne 04.04.2020 vložilo predlog za izdajo dovoljenja za popolno zapore prometa na zgoraj imenovani cesti zaradi nadgradnje železniških odsekov proge Laško - Rimske Toplice. V izreku odločbe je natančno zapisan predviden prometni režim, prav tako so zapisani tudi pogoji, na osnovi katerih se bo ta režim vršil.

Dovoljenje se izdaja na podlagi 49. člena Odloka o občinskih cestah (Ur. list RS, št. 98/99, 78/2006) in na podlagi vloge in obrazložitve s strani JP Komunala Laško d.o.o. .

POUK O PRAVNEM SREDSTVU:

Zoper odločbo je dopustna pritožba v roku 15 dni po prejemu pri Županu Občine Laško. Pritožba se vložijo pri Občinski upravi, ali pa se da ustno na zapisnik in jo je potrebno kolkovati z 18, 10 EUR upravne takse po ZUT (Ur.l. RS 106/2010-UPB5).



POSTOPEK VODIL:

Aljaž Krpič

operativec za režijske zadeve ter zaščito in reševanje



ODLOČIL:

Luka Picej

vodja Režijskega obrata

DOSTAVLJENO:

- JP Komunala Laško d.o.o., Podšmihel 1e, 3270 Laško, priporočeno s povratnico;
- Kolektor CPG d.o.o., Ind. C. 2, Kromberk, 5000 Nova Gorica, priporočeno s povratnico;
- v spis.

V VEDNOST:

- Medobčinski inšpektorat in redarstvo MO Celje, občin Braslovče, Laško, Polzela, Štore, Tabor, Vranksko in Žalec, Trg Celjskih Knezov 9, 3000 Celje, priporočeno s povratnico;
- Policijska postaja Laško, Zdraviliška cesta 5B, 3270 Laško, priporočeno s povratnico;
- Gasilska zveza Laško, Cesta v Rečico 2, 3270 Laško, priporočeno s povratnico;
- Zdravstveni dom Laško, Kidričeva ulica 5b, 3270 Laško, priporočeno s povratnico;
- KS Marija Gradec, Marija Gradec 19, priporočeno s povratnico.

