



# 1847

Z ODLOČITVIJO, DA BO JUŽNA ŽELEZNICA, POVEZAVA MED DUNAJEM IN TRSTOM, POTEKALA SKOZI LAŠKO, JE KRAJU BILA PONUJENA PRILOŽNOST ZA HITER RAZVOJ. PRAV V ČASU, KO JE BILA LETA 1847 DOGRAJENA ŽELEZNIŠKA POSTAJA MARKT TÜFFER, SE JE NA OGLEDE, KAKO NAPREDUJE GRADNJA, PRIPELJAL CESAR FERDINAND I. S SOPROGO MARIJO ANO. TAKRAT JE V KLETNIH PROSTORIH NEKDANJEGA ŠPITALA ŽE OBRATOVALA PIVOVARNA. POJAVILA SE JE POTREBA PO VEČJEM IZKOPU KVALITETNEGA PREMOGA IZ RUDNIKA V NEPOSREDNI BLIŽINI. NA MESTU PONOVNEGA ODKRITJA DAVNO POZABLJENIH IZVIROV TERMALNE VODE PA JE KMALU ZRASLO MODERNO ZDRAVILIŠČE, KI JE VABILO GOSTE IZ CESARSKE PRESTOLNICE. LAŠKO JE ŠTELO 563 PREBIVALCEV IN JE NA PREHODU IZ 19. V 20. STOLETJE IMELO SVOJEGA KRONISTA, KI JE VESTNO ZAPISOVAL VSA DOGAJANJA V TRGU.



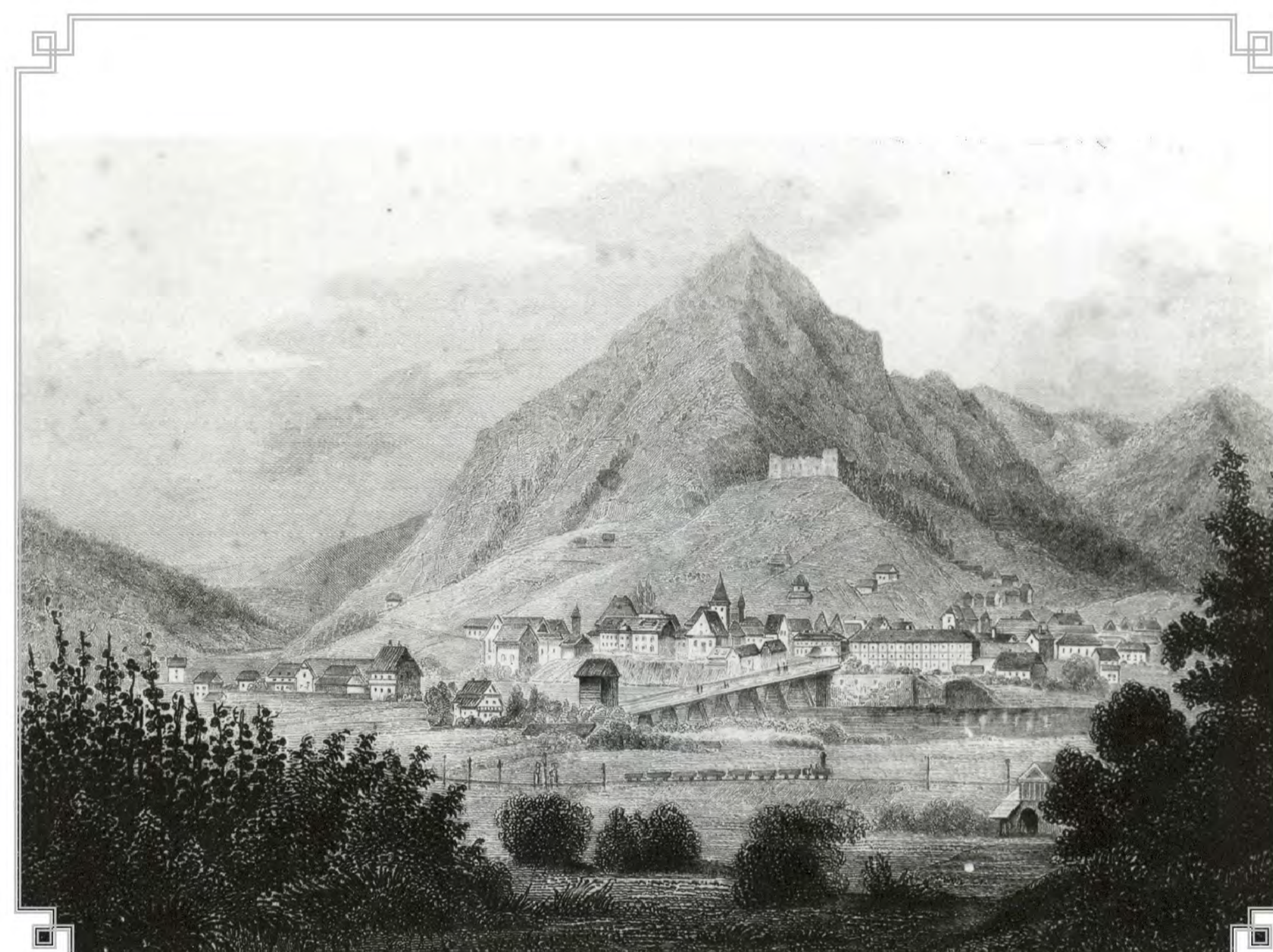
NA RISBI JOŽEFA OJSTERŠKA IZ LETA 1835 ŠE NI VELIKE SPREMEMBE, KI JE LAŠKEMU ČEZ PAR LET PRINESLA NEOMEJENE MOŽNOSTI ZA RAZŠIRITEV OBZORJA.



V LAŠKO JE PRIŠLA ŽELEZNA CESTA.



ŽELEZNIŠKA POSTAJA V LAŠKEM NA RAZGLEDNICI IZ LETA 1900. GRAJENA V AVSTRO-OGRSKEM SLOGU, JE VEČ KOT STO LET OBDRŽALA SVOJ ARHITEKTURNI IZGLED.



CARL REICHERT JE V SVOJO GRAFIKO IZ LETA 1864 ŽE VREZAL TUDI MALI VLAKEC, KI »DRVI« MIMO LAŠKEGA.



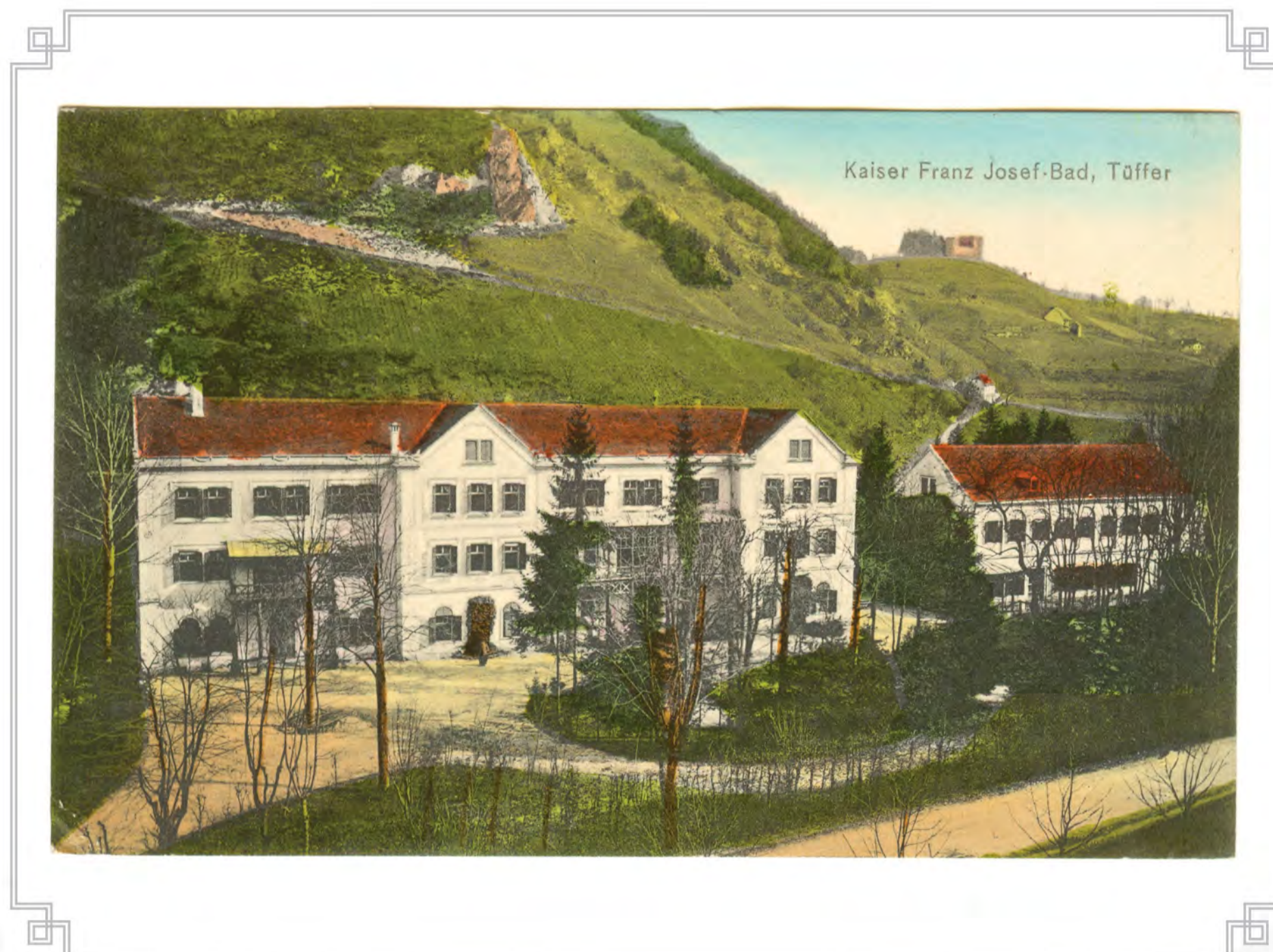
ENA NAJSTAREJŠIH FOTOGRAFIJ LAŠKEGA. LETA 1870 JE KRAJ, VSAJ V TAKRATNEM TRŠKEM JEDRU, ŽE V MARSICEM NAKAZOVAL DANAŠNJO PODOBO.



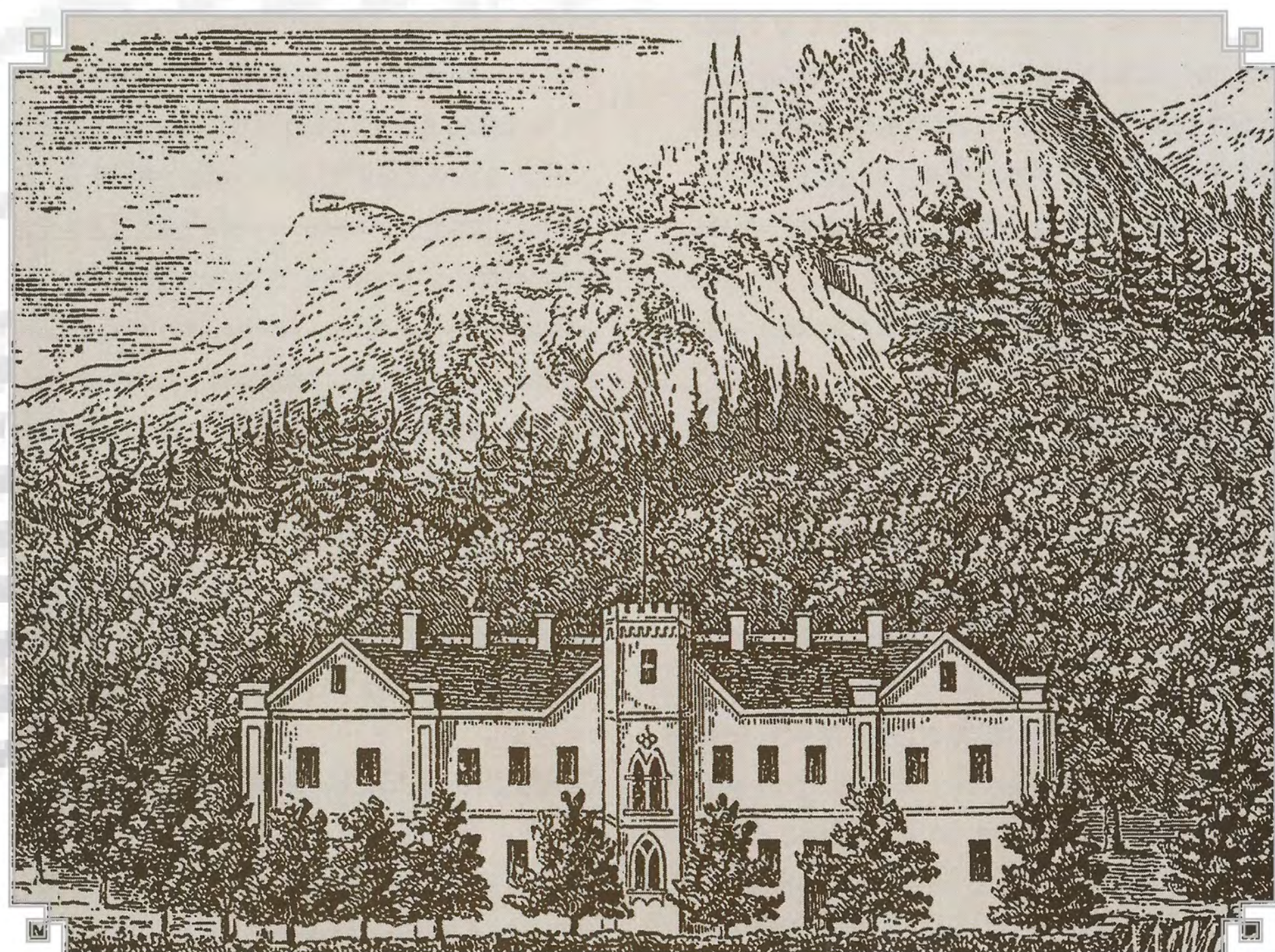
NA ASERETTOVI RISBI IZ LETA 1860 NAPIS NA STAVBI OB MOSTU (NEKDANJEM ŠPITALU) NAKAZUJE MESTO PRVE PIVOVARNE V LAŠKEM.



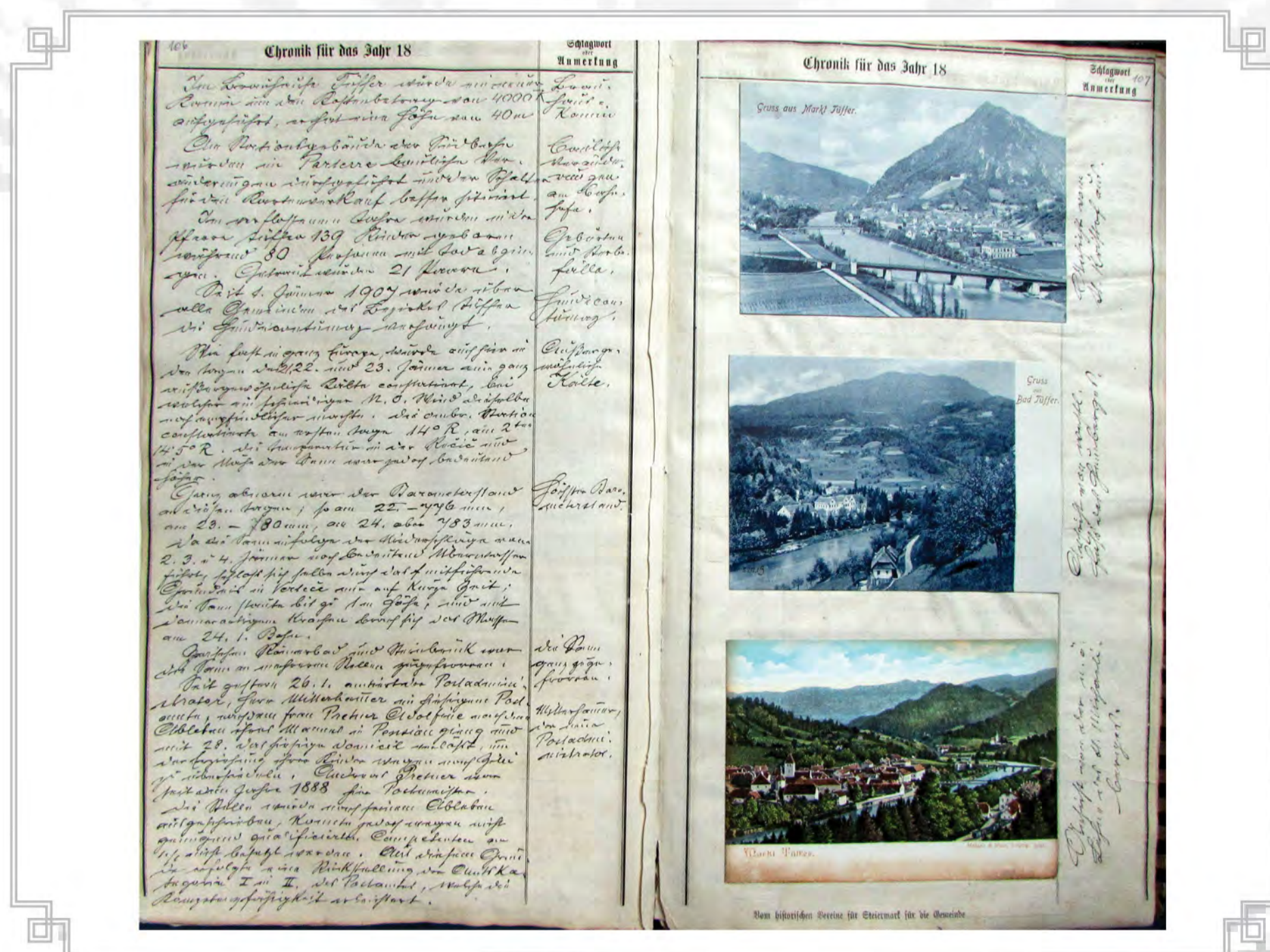
GLAS O DOBREM PIVU SE JE KMALU RAZŠIRIL V SOSEDNJE DEŽELE.



Z VLAKOM SO PETIČNI GOSTI Z DUNAJA PRIHAJALI V ZDRAVILIŠČE LAŠKO NA RAZVAJANJE V ZDRAVILNI TERMALNI VODI IN NA PLES.



DR. STEIN, EDEN PRVIH LASTNIKOV ZDRAVILIŠČA, JE V BLIŽINI SVOJEGA HOTELA ZGRADIL LASTNO VILO.



LAŠKI UČITELJ IN USTANOVITELJ MESTNEGA MUZEJA KARL VALENTINIČ, JE VESTNO ZAPISOVAL VSAKODNEVNE DOGODKE, KI SO BILI TAKO ALI DRUGAČE POVEZANI S KRAJEM.